

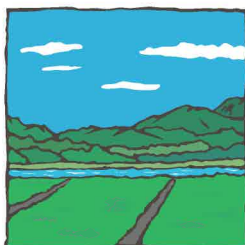
清掃手順及び実施記録簿

機械・器具類は常に点検し、故障や破損があったときは、速やかに修理しましょう!!

●圃場・作業場の清掃は「毎日の確認」。

<圃場> :地形変化の確認(野生動物等の被害)
:周辺の空き缶や紙クズ等のゴミを拾う

<作業場> :器材・器具等の整理整頓をする
:ホコリ等があれば、掃き掃除



●機械・器具の清掃時は必ず「エンジン停止」。

- ・トラック ①外回りを洗車(水洗い)
②荷台の清掃(洗浄又は掃き掃除)



実施日	
実施者	

28

・トラクター、田植機

- ①カバーの取り外し
②泥を取る(水洗い)
③オイル、消耗品の点検
④必要箇所に潤滑油を注す ⑤カバーの取付



項目	実施日	実施者
トラクター		
田植機		

・乾燥機、糶摺り機、グレーダー等

- ①カバーの取り外し
②コンプレッサー、ブローア等でゴミを飛ばす
③消耗品の点検
④必要箇所に潤滑油を注す
⑤カバーの取付



実施日	
実施者	

・コンバイン

- ①カバーの取り外し
②足回りの泥を取り除く(洗浄)
③刈取部、脱穀部をコンプレッサー、ブローア等で飛ばす
④消耗品の点検
⑤必要箇所に潤滑油を注す ⑥カバーの取付



実施日	
実施者	

・刈り払い機

- ①チップソー目立て
②必要箇所にグリスアップ ③エアフィルターの点検と清掃



実施日	
実施者	

・その他の器具、容器

- ①洗浄・殺菌・保管
②消耗品の点検 ③必要箇所に潤滑油を注す



実施日	器具名	実施者

収穫機械については、コンタミ防止のためにも
適時清掃を行いましょう。

メーカー等に点検・整備を依頼する方は、
終了した月日を記入して下さい。